

LUPI PIETRE



TRAVERTINO **BRONZE**

IN FALDA / CONTROFALDA

Il travertino Bronze è caratterizzato da una tonalità calda, che va dal nocciola al noce più chiaro. È un materiale dalle ottime caratteristiche strutturali che ne consentono quindi l'utilizzo in molteplici applicazioni quali pavimenti, rivestimenti, oggetti di design in massello. Viene spesso abbinato al Travertino Classic o Ivory, più chiari, creando dei giochi cromatici che esaltano le geometrie di progetto. Nel taglio contro falda le venature presentano uno sviluppo orizzontale e parallelo con colori ben graduati. Il taglio in falda conferisce invece un aspetto omogeneo e di tipo nuvolato con nuance tono su tono.

LUPI PIETRE

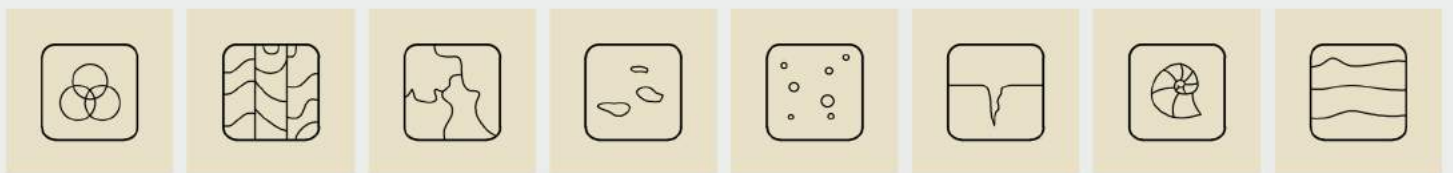


TRAVERTINO BRONZE

Taglio in falda

TRAVERTINO BRONZE

taglio controfalda



COLORE

GRANA

FRATTURE

STRUTTURA

PORI

CAVITA'

MACROFOSSILI

VENATURE

noce / nocciola

Media / fine

Assenti

Poco vacuolare,
con vacui
isoallineati

Poco presenti e
di forma
irregolare

Rare

Assenti

Leggermente
ondulati

ORIGINE

Cava situata a 20 km a nord di Roma, in un'area compresa tra il fiume Treja e il Monte Soratte

COLLOCAZIONE GEOLOGICA

Quaternario - Olocene

TIPOLOGIA

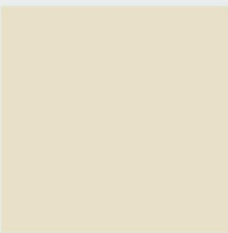

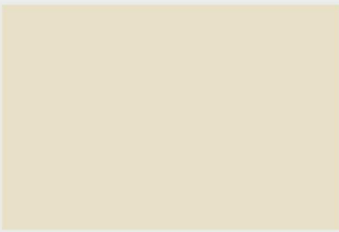
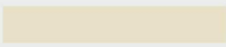



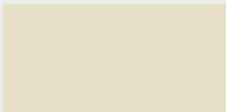
Roccia calcarea di deposito chimico subaereo, di formazione recente (quaternario) da acque sature di carbonato di calcio (Ca CO_3)



LUPI PIETRE

MARMETTE E LASTRE

I nostri formati possono essere utilizzati sia come rivestimento a parete che come pavimento, perfetti per creare ambienti interni ed esterni innovativi ed esclusivi. I diversi tagli sono stati studiati in modo da poter rispondere a tutte le esigenze di progetto.

	122x122x2 cm 48"x48"x¾"		20,3x91,5x1,3 o 2 cm 8"x36"x½" o ¾"
	122x183x2 cm 48"x72"x¾"		20,3x122x1,3 o 2 cm 8"x48"x½" or ¾"
	122x244x2 cm 48"x96"x¾"		61x61x1,3 o 2 cm 24"x24"x½" or ¾"
			61x91,5x1,3 o 2 cm 24"x36"x½" or ¾"
			61x122x1,3 o 2 cm 24"x48"x½" or ¾"

FINITURE Levigata a poro aperto - Lucida - Boccia data - Sabbia ta - Spazzolata

STUCCATURE Cemento - Mastice - Resina - Poro aperto

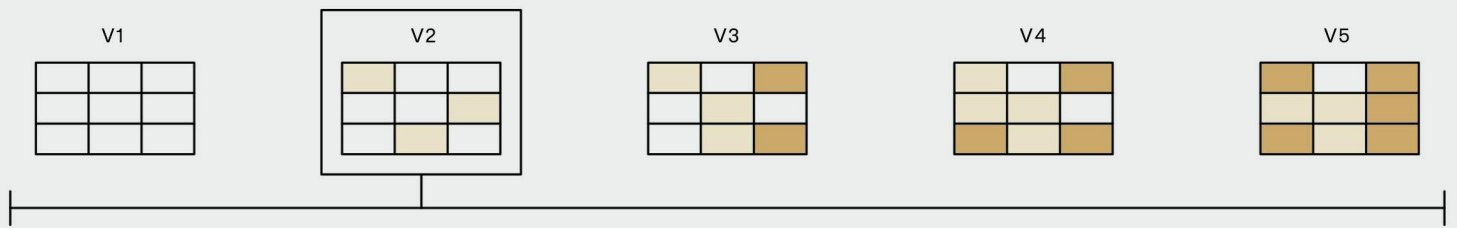
SCHEDA TECNICA

NORMA	DESCRIZIONE	VALORE	UM
UNI EN 1926	Carico di rottura perpendicolare al piano	41	Mpa
UNI EN 1926	Carico di rottura parallelo al piano	87	Mpa
UNI EN 12372	Resistenza a flessione perpendicolare	14	Mpa
UNI EN 1936	Massa volumetrica apparente	2.600	Kg/Mc
UNI EN 1936	Massa volumetrica reale	2.670	Kg/Mc
UNI EN 1936	Porosità	2,2	%
UNI EN 13755	Assorbimento d'acqua	1,3	%
UNI EN 12524	Conduttività termica di progetto	1,8	W/(m*K)
UNI EN 12524	Fattore di resistenza al vapore d'acqua campo	200	μ
UNI EN 12524	Fattore di resistenza al vapore d'acqua campo umido	150	μ
UNI EN 1341-14157	Resistenza all'abrasione	2,8	mm
UNI EN 1341-14231	Resistenza allo scivolamento	79	USRV



LUPI PIETRE

VARIAZIONI

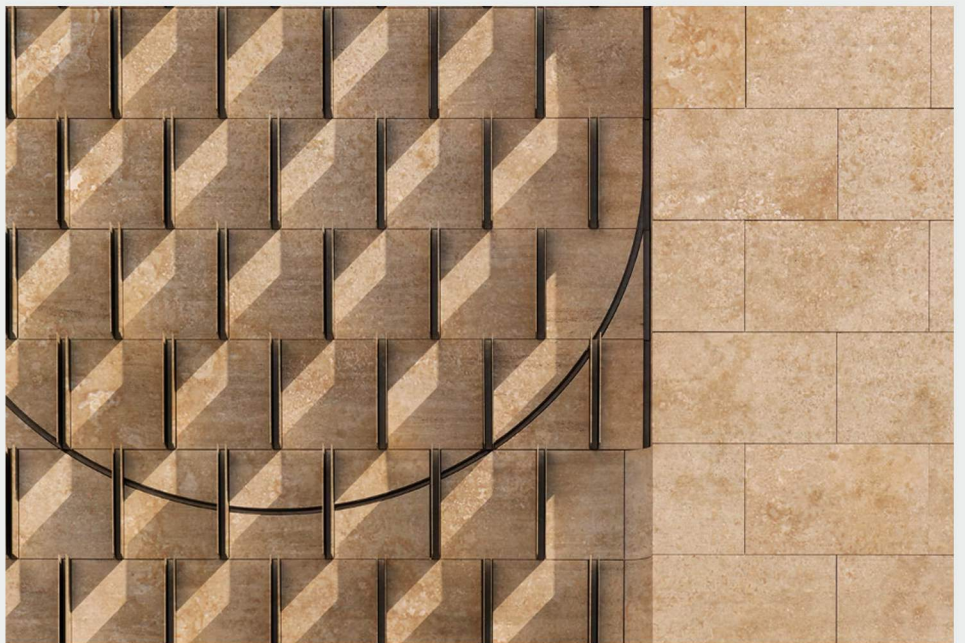
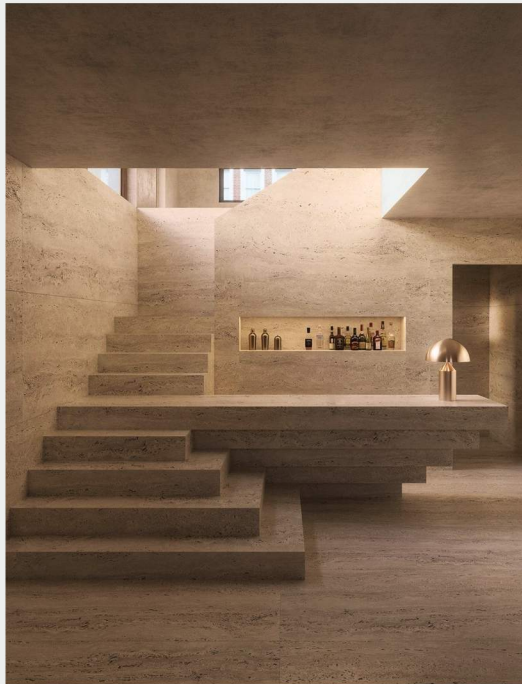


APPLICAZIONI

PAVIMENTI E RIVESTIMENTI ESTERNI

Il travertino è uno dei materiali da costruzione più antichi, utilizzati sin da sempre per rivestimenti esterni, una scelta che ha donato alla contemporaneità edifici iconici e che ha senza dubbio contribuito a creare il mito nel mondo di Roma quale "città eterna". Il travertino offre elevate prestazioni di resistenza agli agenti atmosferici, agli sbalzi termici ed è antigelivo; grazie a queste sue caratteristiche naturali si configura come uno dei materiali più adatti e durevoli per un utilizzo in esterno. Inoltre, con l'uso di finiture e trattamenti adeguati il materiale potrà assumere proprietà di impermeabilità e antiscivolo, alcune delle prestazioni necessarie, ad esempio, per pavimentazioni esterne.

L'utilizzo di sistemi di rivestimento per facciate in travertino se da un lato garantirà una resistenza all'usura e agli agenti atmosferici, permettendo un basso impatto nei costi di manutenzione, dall'altro, grazie alla sua naturale eleganza, valorizzerà l'architettura rendendola unica.



PAVIMENTI E RIVESTIMENTI INTERNI

Il travertino è anche la soluzione ideale per la realizzazione di pavimenti e rivestimenti di interni. La naturalità del materiale unita alla scelta del taglio in falda o controfalda crea dei motivi caratteristici, con trame e tessiture che rendono unica ogni superficie. I colori caldi e neutri della pietra si adattano a qualsiasi tipo di interior, creando una base estremamente versatile e senza tempo. Giocando con le finiture si possono avere effetti luminosi diversi, dal lucido all'opaco, il che permette di avere delle riflessioni e intensità di luce differenti.